

Guide des parents

de la Communauté de Communes du Perche



COMMUNAUTÉ DE
COMMUNES DU

Perche

La Communauté de Communes du Perche et les familles :

Créée en Janvier 2007, la Communauté de Communes du Perche est un établissement public regroupant 22 communes d'Eure-et-Loir.

Elle oeuvre, parmi ses autres compétences, en direction de l'Enfance-Jeunesse. Elle propose aux familles 4 accueils de loisirs, le Relais Assistantes Maternelles, le Point Information Jeunesse et le transport scolaire. Elle soutient également l'accueil de loisirs associatif « Les Lutins du Parc » et a une convention avec le Centre Social Municipal - Maison du Tertre pour l'accueil des jeunes.

Elle offre aussi en parallèle de ces missions la possibilité aux enfants de bénéficier d'actions d'éveil théâtral et d'interventions de la ludothèque associative dans les écoles en milieu urbain ou rural.

Pourquoi ce guide ?

La Communauté de Communes est partenaire d'un réseau local de soutien à la parentalité piloté par la Caisse d'Allocations Familiales.

Ce réseau au service des familles est constitué de partenaires locaux, d'associations, de professionnels et de parents.

Au sein de ce dispositif, un petit groupe a élaboré ce guide qui s'adresse à toutes les familles. Il recense l'ensemble des ressources locales à disposition des parents, de la grossesse à l'âge adulte.

« Je tiens à remercier chaleureusement les parents et les partenaires qui se sont investis dans la réalisation de ce guide, qui je l'espère vous accompagnera dans votre quotidien et celui de vos enfants ».



Marie-Anne Pichard,
Vice-présidente de la CDC chargée
de l'Enfance-Jeunesse et de la communication.



7 SCOLARITÉ ET INSERTION DES JEUNES

La scolarité
L'insertion des jeunes
L'orientation



JEUNES PARENTS 4

La grossesse
Les modes de garde
Les lieux d'accueil enfants parents



SANTÉ 11

Le suivi médical
Mon enfant est en souffrance
La santé de mon ado
Le handicap

14 LOISIRS

Les accueils de loisirs
Les structures culturelles et sportives



INFORMATION ET ACCOMPAGNEMENT DES PARENTS 17

Les changements familiaux
Les difficultés familiales
Connaître mes droits



21

Les numéros et sites utiles

22

Les droits de l'enfant

« Votre enfant est en situation de handicap.
Il est le bienvenu dans nos structures de loisirs
et établissements petite enfance.
Ensemble favorisons l'égalité des chances ».



Les démarches à faire avant la fin du troisième mois : déposer sa déclaration de grossesse auprès de la CPAM, de la Caf et auprès de l'employeur, pour pouvoir éventuellement bénéficier des aménagements d'horaires de travail.



« Où peut-on faire suivre sa grossesse ? »

AU CENTRE PÉRINATAL DE PROXIMITÉ

- Sur rendez-vous du lundi au vendredi de 9h à 17h
- Suivi de grossesse et post-natal
- Cours / préparation à la naissance
- Échographies obstétricales
- Consultations : Gynéco-obstétrique, diététique, aide au sevrage tabagique et psychologues
- Rééducation périnéale

► CENTRE HOSPITALIER

Avenue de l'Europe
28400 Nogent-le-Rotrou
02 37 53 75 52

AU SERVICE DE PROTECTION MATERNELLE ET INFANTILE (PMI)

58 rue Gouverneur
28400 Nogent-le-Rotrou
02 37 53 57 31

En prénatal :

- Suivi des femmes enceintes assuré par une sage-femme
 - Visites à domicile
 - Consultations au centre périnatal de proximité
- Suivi gynécologique de prévention
- Informations allaitement



Les sages-femmes libérales proposent aussi différents services.

« Je veux allaiter mon bébé, qui peut me conseiller ? »

- Le Centre Périnatal de Proximité
- Le service de Protection Maternelle et Infantile (PMI)

« Et si j'attendais des jumeaux ? »

« Jumeaux et Plus 28 » vous propose une aide morale et matérielle pour mieux vivre cette situation.

6 rue de Varize
28140 Bazoches-en-Dunois
07 87 60 89 80 ou 06 87 20 49 09
jumeauplus28@gmail.com
www.jumeaux-et-plus.fr



Pour le suivi du jeune enfant, voir rubrique « Santé » page > 11.

« Je cherche des informations sur l'adoption »

L'Aide Sociale à l'Enfance propose un accompagnement des familles de l'instruction des demandes jusqu'à l'arrivée de l'enfant.

Hôtel du Département
1 Place Châtelet
28026 Chartres cedex
02 37 20 13 15



« Je cherche des informations sur les modes de garde »

LE RELAIS D'ASSISTANTES MATERNELLES ITINÉRANT DE LA COMMUNAUTÉ DE COMMUNE DU PERCHE (RAM)

C'est un lieu d'information sur l'accueil du Jeune Enfant.

- Pour les parents :
→ Diffusion des coordonnées des assistantes maternelles
→ Informations liées à l'embauche d'une assistante maternelle
- Pour les assistantes maternelles :
→ Lieu de professionnalisation, d'accompagnement et d'information
- Pour les enfants accueillis :
→ Atelier jeux (lieu de plaisir, de rencontre et de socialisation en présence de l'assistante maternelle)

1 avenue Jean Moulin
28400 Nogent-le-Rotrou
02 37 29 92 12
ram@cc-perche.fr

LA CRÈCHE MULTI ACCUEIL

Destinée aux enfants de 2 mois ½ à 4 ans, la structure répond aux demandes d'accueil à temps partiel, occasionnelles, et à temps plein.

Inscription soit au Centre Communal d'Action Sociale (CCAS) soit auprès de la Directrice.

71 rue Saint-Hilaire
28400 Nogent-le-Rotrou
02 37 52 02 48
ccas.nogent-le-rotrou@wanadoo.fr

► LE CARROUSEL DU TERTRE

24 rue du Tertre
28400 Nogent-le-Rotrou
02 37 52 16 97



Il y a aussi une Maison d'Assistantes Maternelles voir rubrique « Jeunes Parents » page > 6.

HORAIRES D'OUVERTURE DU RELAIS

À NOGENT-LE-ROTROU

→ Pôle Petite Enfance / **02 37 29 92 12**

- Lundi, mardi et jeudi
 - Permanences et accueils téléphoniques de 14h à 16h*
- Mardi et jeudi
 - Ateliers d'éveil de 9h30 à 11h30

À AUTHON-DU-PERCHE

- Vendredi
 - Ateliers d'éveil de 9h30 à 11h30, salle René Soler
 - Permanence et accueil téléphonique en mairie de 13h30 à 15h45* / **02 37 49 13 81**

À BEAUMONT-LES-AUTELS / ARGENVILLIERS

- Lundi
 - Ateliers d'éveil de 9h30 à 11h30 au Foyer socio-culturel
 - Permanence en mairie d'Argenvilliers sur rendez-vous uniquement
 - Accueil téléphonique / **02 37 29 92 12** (lundi, mardi et jeudi de 14h à 16h*)

* ou sur rendez-vous en dehors de ces temps de permanences.





LA MAISON D'ASSISTANTES MATERNELLES (MAM)

C'est un regroupement de plusieurs assistantes maternelles agréées dans un même local.

> LA FARANDOLE DES PLOUX-PIOUX

10 rue du Four Banal
28330 Authon-du-Perche
02 37 37 61 34

« Je cherche un *Lieu pour mon enfant et moi* »



LES LIEUX D'ACCUEIL ENFANTS PARENTS (LAEP)

Ce sont des lieux d'éveil, de jeux et de socialisation pour les enfants de la naissance à 4 ans accompagnés d'un adulte (parents, grands-parents, ...). Ce sont aussi des lieux de rencontre, d'échanges entre les adultes accompagnants et les professionnels de la Petite Enfance.

> LAEP « LA LUCIOLE »

Pôle Enfance Jeunesse
1 avenue Jean Moulin
28400 Nogent-le-Rotrou
02 37 29 92 12
laeplaluciole@laposte.net

- Ouvert (en périodes scolaires) le :
Lundi de 8h45 à 11h30
Mardi de 13h30 à 16h30
Vendredi de 8h45 à 11h30

> LAEP « POMME CANNELLE »

Salle René Soler
Place des Marronniers
28330 Authon-du-Perche
02 37 49 03 98 (Salle René Soler)
02 37 49 02 48 (Mairie)
laeplaluciole@laposte.net

- Ouvert (en périodes scolaires) le :
Jeudi de 9h à 11h15



www.mon-enfant.fr

Mis en place par les Caf pour vous conseiller, orienter vos recherches et vous aider à trouver la solution d'accueil que vous souhaitez au plus proche de chez vous.



« Comment inscrire pour la première fois mon enfant à l'école ? »

LES ÉCOLES MATERNELLES ET PRIMAIRES

La mairie de votre domicile vous donnera toutes les informations et les pièces nécessaires à :

- L'inscription
- La restauration scolaire
- Les temps périscolaires (temps avant et après l'école)

Il existe aussi une école privée :

l'**Institution Delfeuille Saint-Joseph** qui accueille les enfants à partir de la maternelle.

1 avenue de la République, 28400 Nogent-le-Rotrou
02 37 52 03 26

→ Pour le transport scolaire des écoles publiques, adressez-vous à la **Communauté de Communes du Perche**
02 37 52 58 37



Pour l'accueil périscolaire, voir rubrique « Loisirs » page > 14.



« Votre enfant rentre bientôt à l'école maternelle, c'est une étape importante !

Vous voulez l'aider à bien vivre ses premiers pas à l'école...

Une éducatrice de jeunes enfants de la mairie de Nogent-le-Rotrou est à votre disposition pour partager vos préoccupations et préparer ensemble ce moment.

07 70 33 13 43 - passerelle.nlr@orange.fr

« Où mon enfant peut-il être aidé pour ses devoirs ? »

➤ À L'ASSOCIATION DES FAMILLES

5 rue Paul Langevin, 28400 Nogent-le-Rotrou
02 37 52 87 49

➤ À LA MAISON DU TERTRE (Centre Social)

26 rue du Tertre, 28400 Nogent-le-Rotrou
02 37 52 98 65

Certaines écoles proposent aussi une aide aux devoirs encadrée par les professeurs.

→ Renseignez-vous auprès de l'établissement scolaire fréquenté par votre enfant.

Les associations de parents d'élèves

sont des relais entre les familles, les établissements scolaires et les institutions. Elles représentent les familles et interviennent sur les problématiques liées à la vie scolaire et périscolaire. Elles proposent aussi des réunions, temps partagés, conférences, soirées débats.

→ Renseignez-vous auprès de l'établissement scolaire fréquenté par votre enfant.



LES COLLÈGES ET LYCÉES

En fonction de votre lieu de résidence, votre enfant dépend d'un collège. Vous pouvez demander une dérogation si votre enfant souhaite une option (football, équitation...).



À AUTHON-DU-PERCHE

→ Collège Joachim du Bellay
Place des Marronniers
02 37 49 01 61

À NOGENT-LE-ROTROU

→ Collège Arsène Meunier et SEGPA
1 rue de la Jambette
02 37 52 06 66

→ Collège Pierre Brossolette
4 avenue du Président Kennedy
02 37 52 22 27

→ Collège Delfeuille Saint-Joseph
(collège privé)
85 rue Paul Deschanel
02 37 52 03 26

→ Lycée Polyvalent Rémi Belleau
33 rue Bretonnerie
02 37 29 30 00

→ Lycée professionnel industriel Sully
Rue des Viennes
02 37 53 57 77

→ Lycée professionnel agricole Nermont
(lycée privé)
35 rue de la Touche
02 37 53 42 70

AUTRE ÉTABLISSEMENT SCOLAIRE

La **Maison Familiale Rurale** propose une scolarité en alternance école/entreprise pour les 4^{ème} et 3^{ème} facilitant ainsi un choix professionnel.

De la seconde à la terminale préparation au BAC professionnel à dominante agricole et aux métiers du cheval.

À BEAUMONT-LES-AUTELS

→ **Maison Familiale Rurale**
7 avenue du Général de Gaulle
02 37 29 40 48

« Quels professionnels du secteur médico-social peut-on trouver dans les établissements scolaires ? »

Dans chaque établissement scolaire, des permanences pour les jeunes sont assurées par des professionnels de santé et/ou du social tels que : infirmier et assistant-social. Leurs coordonnées sont disponibles auprès des établissements.

LE CENTRE MÉDICO-SCOLAIRE (CMS)

est chargé du suivi des élèves de la maternelle au lycée qui présentent un trouble de santé ayant un impact sur leur scolarité.

68 rue Saint Laurent
28400 Nogent-le-Rotrou
02 37 52 05 63



« Que faire si mon enfant à des soucis de santé et (physiques ou psychologiques) *ne va plus à l'école ?* »

Le **Service d'assistance pédagogique à domicile (SAPAD)** propose dès 15 jours d'absence, des cours individualisés à domicile ou dans l'établissement scolaire de l'enfant, de la grande section de maternelle jusqu'au lycée.

C'est un service public gratuit.

SAPAD - Les PEP28

83 rue de Fresnay

28000 Chartres

02 37 88 14 12

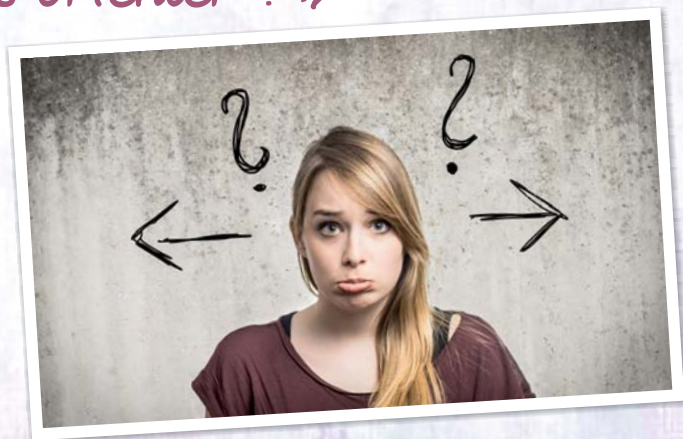
sapad@pep28.asso.fr

LES AIDES FINANCIÈRES LIÉES À LA SCOLARITÉ

→ L'allocation de rentrée scolaire versée par la Caf en fonction des revenus (6/18 ans).

→ Les bourses et fonds sociaux. Les demandes d'aides sont à faire auprès des établissements scolaires (collèges et lycées).

« Où s'orienter ? »



Le **Centre d'Information et d'Orientation (CIO)** est un lieu d'accueil, d'écoute et d'accompagnement pour votre enfant dans son projet d'orientation.

Les Conseillers d'orientation proposent des rendez-vous dans les établissements scolaires et au CIO.

33 rue Bretonnerie

28400 Nogent-le-Rotrou

ce.cionogent@ac-orleans-tours.fr

- Ouvert :
Du lundi au vendredi
de 9h à 12h et de 13h30 à 17h
(hors vacances scolaires).



« Mon enfant *n'est plus scolarisé* vers qui dois-je l'orienter ? »

La **Mission Locale** s'adresse aux jeunes de 16 à 25 ans sortis du milieu scolaire. Elle les soutient dans leurs projets de formation, dans leur recherche d'emploi et dans les démarches quotidiennes (santé, permis de conduire, logement...).

Mission Locale (MILOS 28)
2 rue Sainte-Anne
28400 Nogent-le-Rotrou
02 37 52 57 71

« Mon ado a *besoin d'infos* : loisirs, jobs d'été, santé... »

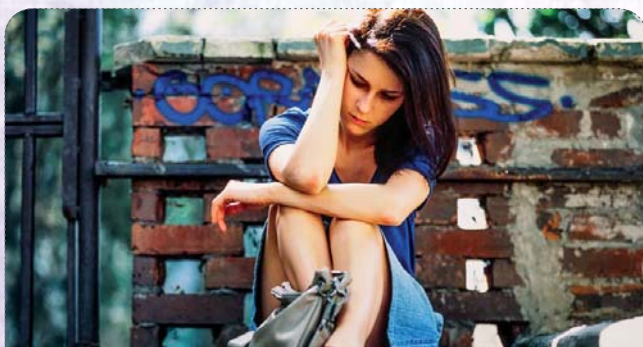
Le **Point Information Jeunesse** s'adresse aux jeunes de 11 à 30 ans, il accueille, informe et réoriente les jeunes vers les structures et/ou services qui répondent à leurs demandes.

- Emploi, petits boulots
- Europe, étranger
- Vacances et loisirs
- Logement
- Santé
- Etudes
- Vie quotidienne
- Sports
- Projets initiatives
- Métiers et formation continue


Point Information Jeunesse de la CDC du Perche

108 rue Saint-Hilaire
28400 Nogent-le-Rotrou
02 37 52 91 08

information.jeunesse@cc-perche.fr



LE SAVIEZ-VOUS ?

Toutes les dates et lieux des manifestations sont sur la page Facebook  [pij comcom du perche](#)



Pour le suivi de la grossesse, voir rubrique « Jeunes parents » page > 4.



« Qui peut assurer le suivi médical de mon enfant ? »



LE CENTRE PÉRINATAL DE PROXIMITÉ

► CENTRE HOSPITALIER

→ Consultations pédiatriques sur rendez-vous.

Avenue de l'Europe, 28400 Nogent-le-Rotrou
02 37 53 75 52

LE SERVICE DE PROTECTION MATERNELLE ET INFANTILE (PMI)

→ Suivi des enfants de la naissance à 6 ans

- Visites à domicile par les infirmières-puéricultrices
- Permanences par les infirmières-puéricultrices

→ Consultations médicales de nourrissons sur rendez-vous

→ Bilan médical des enfants de 3/4 ans en école maternelle

58 rue Gouverneur, 28400 Nogent-le-Rotrou
02 37 53 57 31

LES MÉDECINS GÉNÉRALISTES

→ renseignez-vous auprès de votre mairie

LES URGENCES PÉDIATRIQUES

Centre Hospitalier de Chartres (de 7h à 22h)
02 37 30 30 30

Centre Hospitalier du Mans : 02 43 43 43 20

SAMU : 15 / 112

« Mon enfant est en souffrance qui peut m'aider ? »



LE CENTRE MÉDICO-PSYCHOLOGIQUE (CMP) et L'HÔPITAL DE JOUR MICHEL DUGAS

La structure accueille les enfants et adolescents de 0 à 16 ans rencontrant des troubles psychologiques, du comportement et des apprentissages. Elle propose des consultations pluridisciplinaires (médicale, psychologue) et des suivis (ergothérapie et psychomotricité).

La prise en soin peut être individuelle ou en groupe.

66 rue Saint-Laurent, 28400 Nogent-le-Rotrou
02 37 54 58 20

Il propose aussi des prises en charge spécifiques :

L'Équipe Thérapeutique d'Aide à la Petite Enfance (ETAPE)

est un dispositif d'évaluation, d'orientation et de prise en charge pour les 0/4 ans

→ Groupe spécifique en fonction des troubles présentés par l'enfant

→ Evaluation et prise en charge de l'autisme en partenariat avec la Maison Des Personnes Autistes et la filière départementale



« La santé de mon ado »

(alcool, sexualité, nutrition, tabac...)

LA SEXUALITÉ / CONTRACEPTION

► CENTRE PÉRINATAL DE PROXIMITÉ

→ Consultations de planification familiale (suivi gynécologique, contraception, grossesse...).

Avenue de l'Europe
28400 Nogent-le-Rotrou
02 37 53 75 52

► SERVICE DE PMI

→ Consultations de sages-femmes (suivi gynécologique, contraception, suivi de grossesse).

58 rue Gouverneur
28400 Nogent-le-Rotrou
02 37 53 57 31

► LE POINT INFORMATION JEUNESSE de la CDC du Perche

→ Informe et met à disposition des préservatifs (masculins et féminins) gratuitement.

108 rue Saint-Hilaire
28400 Nogent-le-Rotrou
02 37 52 91 08

LES ADDICTIONS : tabac, drogue, jeux vidéo

► CENTRE D'INFORMATION ET DE CONSULTATION EN ALCOOLOGIE ET TOXICOMANIE (CICAT)

soutient et accompagne les jeunes et leurs familles ayant un problème d'addiction.

Les permanences à Nogent-le-Rotrou :

- Une éducatrice spécialisée et une psychologue assurent des permanences à la Parentelle et à l'hôpital.

→ Se renseigner au **02 37 28 19 22**

LA MAISON DES ADOLESCENTS

D'EURE-ET-LOIR (MDA)

C'est une structure départementale qui accueille des ados de la 6^{ème} à la terminale, l'entourage familial et les professionnels qui travaillent avec les ados.

Les thématiques : séparation, orientation, harcèlement, difficultés familiales, difficultés scolaires, mal-être et questionnement de l'adolescent.

- Accueil téléphonique :

Lundi au vendredi
de 9h à 17h (18h le mercredi)

- Permanences physiques :

Mardi, jeudi et vendredi
de 12h à 17h et le mercredi sur rendez-vous
de 10h à 18h.

Il existe au sein de la MDA un centre de planification et d'éducation familiale. Structures gratuites, pas besoin de carte Vitale.

Ruelle Bodeau
28100 Dreux
02 37 43 05 19

Si vous cherchez un professionnel de santé, consulter le site internet

ameli.fr





« Quelles structures pour les enfants en situation de handicap ? »

■ LA MAISON DÉPARTEMENTALE DE L'AUTONOMIE (MDA 28)

La Maison Départementale de l'Autonomie est chargée de l'attribution des aides et des prestations pour les personnes handicapées. Ce guichet unique exerce également une mission d'accueil, de conseil, d'orientation et d'accompagnement.

**58 rue Gouverneur
28400 Nogent-le-Rotrou
02 37 53 39 17**

mda.perche@mda28.fr

Lundi et mercredi
de 8h30 à 12h et de 13h30 à 17h

La MDA peut vous proposer les services du SESSAD (Services d'Éducation et de Soins Spécialisés À Domicile) qui accompagne dans leur environnement naturel des enfants et des adolescents en situation de handicap.

■ L'INSTITUT MÉDICO-ÉDUCATIF ANTOINE FAUVET (PEP28)

Les enfants et les adolescents y sont admis sur décision de la MDA (Maison Départementale de l'Autonomie) et avec l'accord des familles. Le principal objectif est de permettre aux enfants et aux adolescents d'acquiescer toute l'autonomie dont ils sont capables, et les aider à développer un projet personnel et professionnel qui réponde à leurs envies et à leurs potentialités.

**17 avenue de la République
28400 Nogent-le-Rotrou
02 37 53 62 80**
imenogent.pep28@wanadoo.fr
<http://lespep28.org/medico.html>



■ L'INSTITUT ANDRÉ BEULÉ

En lien avec la MDA, l'institution accueille les enfants et les adolescents qui présentent un handicap auditif et/ou des troubles du langage oral.

**1 B rue Mauté-Lelasseux
28400 Nogent-le-Rotrou
02 37 53 52 70**

■ L'ESPACE RESSOURCES HANDICAP POUR LES 0/17 ANS

A pour vocation d'informer, sensibiliser, accompagner et orienter les familles vers les structures d'accueils.

**92 bis rue François Foreau
28110 Lucé
07 75 26 99 84**
espaceressourceshandicap@pep28.asso.fr
Jeudi et vendredi
de 9h à 12h et de 13h30 à 17h30

■ L'ASSOCIATION DE PARENTS D'ENFANTS DYS (APEDYS)

APEDYS 28 soutient les parents confrontés à des troubles spécifiques d'apprentissage du langage écrit et oral tels que dyslexie, dyspraxie...

parentsapedys28@orange.fr
contact@apedys28.fr





« Quelles activités pour mon enfant ? »

Vous trouverez la liste des associations sur le site de la CdC du Perche

www.cc-perche.fr

dans la rubrique « communauté de communes » puis sur la commune de votre choix.

LES ACCUEILS DE LOISIRS

Ce sont des structures de loisirs éducatifs pour les enfants et les jeunes de 3 à 12 ans (14 ans l'été).

Ils fonctionnent (selon le centre) pendant l'année scolaire

(avant ou après les heures de classe et le Mercredi), pendant les congés des petites et grandes vacances scolaires.

→ Pour les conditions d'inscription, les horaires et les tarifs se renseigner auprès de la Communauté de Communes.

www.cc-perche.fr

thierry.bouthier@cc-perche.fr

➤ Accueil de Loisirs maternel à Nogent-le-Rotrou (3/5 ans)

1 avenue Jean-Moulin

02 37 29 92 09

alshnogent@cc-perche.fr

➤ Accueil de Loisirs élémentaire à Nogent-le-Rotrou (6/14 ans)

1 avenue Jean-Moulin

02 37 29 92 12

serviceenfance@cc-perche.fr

➤ Accueil de Loisirs à Souancé-au-Perche (3/12 ans)

1 rue du 19 mars

02 37 37 64 92

alshsouance@cc-perche.fr

➤ Accueil de Loisirs à Authon-du-Perche (3/14 ans)

Rue Saint-Exupéry

02 37 49 59 72 ou 02 37 49 05 56

alshsauthon@cc-perche.fr

➤ Accueil de Loisirs « Les Lutins du Parc » (3/14 ans)

Structure associative soutenue par la Communauté de Communes. (Beaumont-les-Autels / Argenvilliers)

02 37 29 46 79

lutinsduparc@orange.fr

LES GARDERIES MUNICIPALES PÉRI-SCOLAIRES

Elles ouvrent leurs portes avant et après l'école, dans les communes qui ne disposent pas d'accueil de loisir.

Renseignez-vous auprès de votre mairie.





« Quelles activités culturelles pour toute la famille ? »

LES BIBLIOTHÈQUES

Elles proposent des prêts de livres DVD/revues pour tous les âges, mais aussi des livres adaptés aux tout-petits (cartonnés, tactiles, comptines avec CD...), des livres sur l'éducation et le développement de l'enfant...

► Bibliothèque de Chapelle-Royale

Place de la Mairie

28290 Chapelle-Royale

02 37 52 80 18

biblio.chapelleroyale@orange.fr

Inscription gratuite

► Bibliothèque de Luigny

Rue du Général Lebreton

28480 Luigny

02 37 29 47 74

bibliotheque-luigny@orange.fr

Inscription gratuite

► Bibliothèque de Nogent-le-Rotrou

Elle propose des animations régulières ou ponctuelles pour tous les âges :

- L'Heure du Conte
Le dernier mercredi de chaque mois à 15h30
- Les Quartiers d'été de la Ludo-Bibliothèque
Au mois de juillet (avec Ludo'Perche)

► Bibliothèque municipale

74 rue Gouverneur

28400 Nogent-le-Rotrou

02 37 52 76 16

biblionogentlerotrou@gmail.com

www.bm-nogent-le-rotrou.com

Inscription gratuite pour les enfants de moins de 18 ans



L'ÉCOLE MUNICIPALE DE MUSIQUE

Elle propose la découverte et l'enseignement de la musique à partir de 5 ans.

8 rue Gustave Lebon

28400 Nogent-le-Rotrou

02 37 52 01 37

LA LUDOTHÈQUE ASSOCIATIVE

Est un lieu convivial de rencontres et d'échanges autour du jeu.

Vous trouverez des espaces de jeux et jouets aménagés pour tous et adaptés à chaque âge de vos enfants. Vous pouvez emprunter des jeux ou des jouets.

→ Conditions : 1^{ère} visite gratuite
Adhésion familiale annuelle
Club ados : vendredi de 17h à 19h.

www.ludoperche.fr

► Ludo'Perche

26 rue Marin Dubuard

28400 Nogent-le-Rotrou

09 52 32 07 35 ou 06 22 10 93 68

ludoperche@gmail.com

www.ludoperche.fr



LE CENTRE SOCIAL

C'est un lieu d'animation de la vie sociale offrant un accueil, des animations, des activités et des services pour toute la famille. Vous y trouverez notamment un **club ados** ouvert aux 11/17 ans.

Maison du Tertre - Centre social municipal
26 rue du Tertre
28400 Nogent-le-Rotrou
02 37 52 98 65
maisondutertre@gmail.com

LE THÉÂTRE BUISSONNIER

Vous propose des ateliers pour différentes tranches d'âge :

- Atelier chant, comptines et chansons, théâtre, dessin et enchantillages (éveil artistique dès la naissance)
- Atelier « Enfanchanteurs »

2 rue Saint-Anne
28400 Nogent-le-Rotrou
02 37 52 86 77
cie.theatrebuissonnier@wanadoo.fr
www.theatrebuissonnier.org

LA COMPAGNIE « L'ÉQUIVOQUE »

Installée à Souancé-au-Perche, la compagnie L'EquivoQue a pour but :

- la création de spectacle contemporain tout public
- l'animation d'ateliers d'arts dramatiques, et des arts de la scène enfants, adolescents, adultes
- Lectures spectacles en tous lieux (bibliothèques, centres socioculturels ...)
- Interventions en hôpitaux, prisons, établissements scolaires, centres sociaux...
- Théâtre et Nature / Théâtre et Patrimoine

Ateliers enfants à partir de 3 ans : découverte et initiation et création.
02 18 00 53 04 ou 06 35 44 40 66
compagnieequivoque@gmail.com

LE CINÉMA « LE REX »

3 salles, programmation à la semaine avec des films en 3D.

Place du 11 Août
28400 Nogent-le-Rotrou
02 37 52 12 24
www.cinefil.com
www.allocine.fr

LE COMPLEXE NAUTIQUE AQUAVAL

Propose les activités suivantes :

- Bébé nageurs
- Natation, baignade, aquagym, aquacycle
- Espace relaxation
- Bowling

Rue Saint-Hilaire
28400 Nogent-le-Rotrou
02 37 52 50 50 ou 02 37 54 50 97

Des espaces de loisirs GRATUITS

- Base de loisirs de la Borde à Margon
- Skate park, city-stade et agrés fitness square à Margon

Certaines communes disposent d'aires de jeux, renseignement en mairie.

Des réductions pour certaines activités ?

→ « **Perch'zésam** »

Le pôle territorial du Perche, propose pour 6€, une carte de réductions (valeur 65€) sur certains loisirs culturels et sportifs (cinéma, piscine, spectacle, paintball...). Elle s'adresse aux jeunes de 11/25 ans habitant sur le territoire du Perche.

Informations et inscription sur le site :
www.vivre-dans-le-perche.fr/perchsezam

→ « **Chèquier CLARC** »

Le Conseil Régional Centre-Val de Loire, propose un chéquier avec coupons de réduction (valeur 50€) sur des activités et sorties culturelles et sportives.

Il s'adresse aux jeunes lycéens, apprentis ou en service civique.

Informations et inscription sur le site :
www.clarc.regioncentre.fr



Besoin d'écoute, de conseils, de soutien : des professionnels et des services existent pour vous accompagner dans votre rôle de parents.

« Comment mieux vivre un changement familial ? »

■ LA CAISSE D'ALLOCATIONS FAMILIALES

Des professionnels vous proposent une écoute, un accompagnement lors d'un événement familial (naissance, séparation, décès, handicap).

Caisse d'allocations familiales (**Caf**)

Service d'Accompagnement des Familles
Accueil sur rendez-vous à Nogent-le-Rotrou

1 ter avenue de la République

28400 Nogent-le-Rotrou

02 37 27 45 45



« Qui peut m'accompagner lors de difficultés familiales

(dans un couple, entre parent et enfant, entre frères et sœurs, ...) ? »

Des professionnels écoutent et accompagnent des personnes rencontrant des difficultés d'ordre conjugal ou familial.

■ LE CONSEIL CONJUGAL ET FAMILIAL

Si vous êtes confrontés à des difficultés de communication, de compréhension, de mal-être, la famille ou le couple peut se trouver fragilisé. Vous pouvez faire appel à un conseiller conjugal et familial qui vous aidera à comprendre et résoudre au mieux ces difficultés. Ce professionnel neutre et lié par le secret professionnel, vous permettra de reprendre le dialogue et de trouver vos propres solutions pour permettre un épanouissement de chaque membre de la famille.

UDAF de l'Eure-et-Loir

6 rue Charles Coulomb

28000 Chartres

06 33 44 24 34 ou **02 37 88 32 57**

(sur rendez-vous)

mjderez@udaf28.fr

■ LA MÉDIATION FAMILIALE

Conflits familiaux, séparation, divorce, vous pouvez faire appel à un médiateur familial. C'est un professionnel qualifié, qui favorisera le dialogue et vous aidera à trouver des solutions/accords dans l'intérêt des enfants : organisation de la vie familiale, répartition des charges financières...

UDAF de l'Eure-et-Loir

Rendez-vous à Nogent-le-Rotrou,

Châteaudun ou Chartres

02 36 15 90 00

mediation@udaf28.fr

ADSEA 28

Service Accompagnement Familial (**SAF**)

Médiation familiale

9 rue de Voves

28000 Chartres

02 37 36 56 56

saf-mediation@adsea28.org



« Je cherche une structure
pour échanger et/ou
*faire des activités
avec mes enfants* »

LE CENTRE SOCIAL

Une maison à partager pour se rencontrer, pour discuter, pour partager et pour construire un quotidien ensemble :

- Animations familles : rencontres conviviales, voyages, ateliers et plus selon vos envies et propositions
- Accompagnement de vos projets (pour les familles et les jeunes) : départ en vacances, projets collectif, associatifs ou personnels
- Accès informatique/internet : point Caf, administrations en ligne, impression / conseils CV et lettre de motivation
- Permanence de professionnels (soutien aux parents)

Maison du Tertre - Centre social municipal
26 rue du Tertre, 28400 Nogent-le-Rotrou
02 37 52 98 65
maisondutertre@gmail.com

L'ASSOCIATION DES FAMILLES

C'est un lieu d'aide, d'animation et d'information qui propose des services et manifestations, telles que :

- Alphabétisation, l'apprentissage du français
- Aide aux devoirs
- Comité Local des consommateurs : écrivain public, aide aux dossiers administratifs, aide aux surendettés
- Atelier de couture, club féminin
- Bourse aux vêtements, bourse aux jouets
- Représentation des familles dans divers organismes

4 rue du Val, 28400 Nogent-le-Rotrou
02 37 52 87 49 (après-midi)
adf.nlr@orange.fr

« J'ai besoin d'un
*soutien dans mon
organisation
familiale* »

L'ADMR

Elle apporte un soutien matériel : ménage, repassage, préparation des repas... à l'occasion d'un changement familial ou d'une période difficile (naissance, maladie...).

Association d'Aide à Domicile en Milieu Rural (ADMR)

1 rue Massiot

28400 Nogent-le-Rotrou

• Accueil le mardi, jeudi et vendredi de 8h30 à 12h30 et de 13h30 à 15h

02 37 81 37 91 ou 06 46 41 76 41

Fédération ADMR : 02 37 35 17 14



Des entreprises privées proposent également des services.

LE POINT INFORMATION JEUNESSE

Le PIJ vous propose une liste de baby-sitters.
02 37 52 91 08





« La relation avec mon enfant est difficile »

L'AIDE ÉDUCATIVE DE PROXIMITÉ

Les éducateurs spécialisés vous apportent une écoute et un appui immédiat pour surmonter les difficultés que vous rencontrez avec votre enfant.

**Conseil Départemental d'Eure-et-Loir
Service ASE**

**58 rue Gouverneur
28400 Nogent-le-Rotrou
02 37 53 57 32**

La mairie de Nogent-le-Rotrou met à disposition une éducatrice de jeunes enfants pour répondre aux questions des parents.

*Renseignements
07 70 33 13 43*

Le Centre Médico-psychologique et la Maison des adolescents peuvent aussi répondre à certaines préoccupations, voir rubrique « Santé » page > 11/12.



« Je n'arrive plus à subvenir aux besoins de ma famille, où puis je obtenir de l'aide ? »

AU CONSEIL DÉPARTEMENTAL D'EURE-ET-LOIR

Le service d'action sociale accueille, informe et oriente les familles pour améliorer leurs conditions de vie sur le plan social, familial, sanitaire, économique, culturel et professionnel. Accueil sur rendez-vous et visite à domicile

**58 rue gouverneur
28400 Nogent-le-Rotrou
02 37 53 57 30**





INFORMATION ET ACCOMPAGNEMENT DES PARENTS

« J'ai besoin de conseils
concernant mes
droits »

LA MAISON DE LA JUSTICE ET DU DROIT

C'est un lieu accessible à tous pour vous renseigner sur vos droits et vos devoirs et vous expliquer les différentes procédures. Consultations gratuites sur rendez-vous d'avocats, d'huissiers et de juristes de l'association d'aide aux victimes. Egalement présence d'un greffier pour vous renseigner sur la nature et le déroulement des procédures.

9 rue St Denis, 28400 Nogent-le-Rotrou
mjd-nogent-le-rotrou@justice.fr
02 37 53 37 75

LE CENTRE D'INFORMATION SUR LES DROITS DES FEMMES ET DE LA FAMILLE

S'adresse à tout public souhaitant une information juridique notamment en droit de la famille. De plus, Le CIDFF participe à la lutte contre les violences. Il propose notamment un accompagnement psychologique pour les victimes de violences.

- Tous les jours de 9h à 12h30 et de 14h à 17h30.

Renseignements au **02 47 27 54 00**
ou **permanence28@orange.fr**



Vous pouvez aussi vous adresser directement à un avocat

www.ordredesavocats-chartres.com

LA PARENTELLE

C'est une structure pour les parents du quartier du Val (Les Gauchetières). C'est un lieu d'accueil et d'écoute, il propose plusieurs services :

- Soutien à la parentalité
- Accompagnement dans la scolarité et la vie courante
- Suivi de parcours individualisé de 2 à 16 ans
- Orientation vers les services compétents

« J'ai besoin d'informations
concernant la
vie quotidienne »

LE POINT INFO FAMILLE DÉPARTEMENTAL (PIF)

Il apporte une information généraliste sur l'ensemble de la vie quotidienne et oriente vers les professionnels adéquats. Entretien physique ou téléphonique, avec ou sans rendez-vous.

Lundi et mardi à Lucé

02 37 91 19 95

pif.adpep28@orange.fr

Jeudi et vendredi à Châteaudun

02 37 45 38 26

pif.chateaudun@yahoo.fr

« ALLO INFO FAMILLES »

C'est une plateforme permettant d'orienter toute personne ayant une question en lien avec la vie quotidienne et familiale (santé, logement, budget, éducation, loisirs, consommation, tutelle, etc.) et qui ne sait pas à qui s'adresser.

02 37 88 32 57

allo.info.familles@udaf28.fr

→ Permanences ouvertes à tous, de différents services : Mission locale, Point d'accès au droit, Médiation familiale, CICAT.

Un conseil citoyen a été mis en place pour répondre aux attentes des habitants du quartier.

25 rue de la Borde, Appt 2
28400 Nogent-le-Rotrou
02 37 52 22 21

Numéros
&
sites utiles

Secours



Centre anti-poison

02 41 48 21 21
**CENTRE
ANTI-POISON**

Enfance en danger



Violences Femmes info



Fil santé jeunes

3224

(Service anonyme et gratuit
tous les jours de 8h à 23h)

www.filsantejeunes.com

3224

ou depuis portable: 01 44 83 30 74*

Anonyme et gratuit
tous les jours de 8 h à minuit

Drogues Info Service

0800 23 13 13

(De 8h à 21h, appel gratuit
depuis un poste fixe)

☎ 0 800 231313 de 8h à 21h,
appel gratuit depuis un poste fixe.

DROGUESINFOSERVICE.FR

Sida Info Service



Phare Enfants-Parents

0810 810 987

(Accueil et écoute des parents
confrontés au mal-être et au
suicide des jeunes)



Info Service Public

www.service-public.fr



Stop Djihadisme

0800 005 696

www.toujourslechoix.fr

(Pour signaler et alerter, protéger
et accompagner les jeunes
et leurs familles)



Non au harcèlement

3020



unicef
FRANCE



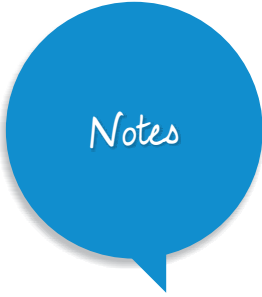
TOUS LES ENFANTS ONT DES DROITS

D'après la Convention internationale des droits de l'enfant (CIDE) qui a été adoptée par l'ONU en 1989, tu as des droits, quelle que soit ton origine ou ta religion, que tu sois riche, pauvre, garçon, fille, avec ou sans handicap.

Pourtant, beaucoup d'enfants dans le monde et parfois en France, n'ont pas accès à ces droits.

**La France a ratifié la CIDE en 1990 :
tous les enfants de son territoire
doivent être protégés !**





Notes

A series of horizontal dotted lines for writing notes, consisting of 20 lines spaced evenly down the page.

Si vous avez besoin
d'informations complémentaires.
Contactez le Pôle Enfance et Jeunesse
de la Communauté de Communes
du Perche 02 37 29 92 12.



Réalisé par la CdC du
Perche avec le soutien
de la Caisse d'Allocations
Familiales et le Cget



Janvier 2017